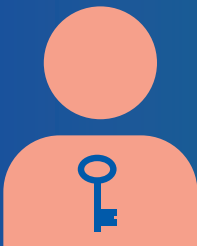


# Zaupna oseba:

- vam bo zagotovila podporo, poskrbela za varen prostor za pogovor z vami,
- vas bo seznanila z vašimi pravicami in informirala o možnostih ukrepanja zoper izvajalca nasilja,
- vas bo seznanila z možnimi oblikami psihosocialne pomoči,
- vam nudila drugo podporo pred in med postopkom prijave, v kolikor se boste zanj odločili,
- bo varovala vse podatke, s katerimi jo boste seznanili. Razkritje podatkov tretjim osebam je mogoče le, če se boste s tem strinjali.



# Kdo je zaupna oseba?



Na članici Univerze v Ljubljani se zavzemamo za akademsko okolje, v katerem ni prostora za nasilje, spolno in drugo nadlegovanje ali trpinčenje. V kolikor doživljate nasilje se lahko obrnete na imenovano zaupno osebo.

Na naši akademiji se lahko obrnete na katero od naštetih zaupnih oseb:

**za pedagoško osebje:**

prof. mag. Milan Erič  
[milan.eric@aluo.uni-lj.si](mailto:milan.eric@aluo.uni-lj.si)

**za nepedagoško osebje  
ter študentke in študente:**

Urška Vavpotič  
[urska.vavpotic@aluo.uni-lj.si](mailto:urska.vavpotic@aluo.uni-lj.si)

**naslov: Dolenjska c. 83, 1000 Ljubljana**



Univerza v Ljubljani  
Akademija *za likovno umetnost  
in oblikovanje*